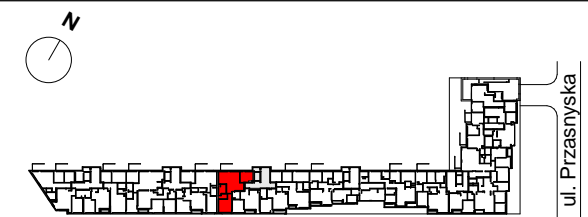


ZESPÓŁ ZABUDOWY  
WIELORODZINNEJ Z USŁUGAMI PRZY  
ULICY PRZASNYSKIEJ 9, WARSZAWA  
nr tel. + 48 22 663 30 21

**KURYŁOWICZ**  
**& ASSOCIATES**  
architecture  
studio



**D 03 67**

KLATKA PIĘTRO NR MIESZKANIA

ILOŚĆ POKOI: **3**

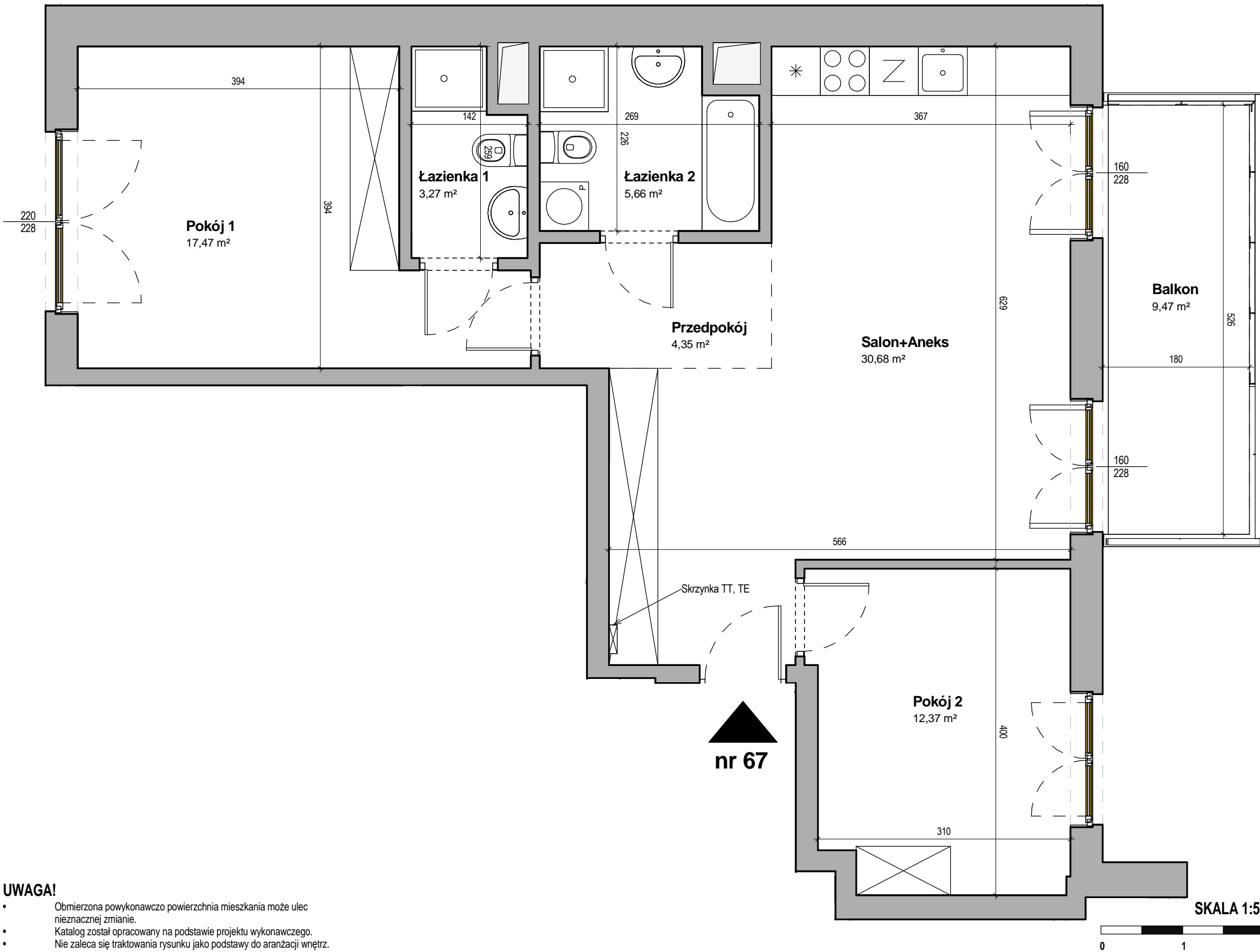
POWIERZCHNIA UŻYTKOWA MIESZKANIA  
ZGODNA Z PN-ISO 9836  
**73,80 m<sup>2</sup>**

OGRÓDEK / BALKON **9,47 m<sup>2</sup>**  
WYSOKOŚĆ POMIESZCZEŃ **ok. 2,83 m**

ZESTAWIENIE POWIERZCHNI

Salon+Aneks	30,68 m <sup>2</sup>
Przedpokój	4,35 m <sup>2</sup>
Pokój 1	17,47 m <sup>2</sup>
Łazienka 1	3,27 m <sup>2</sup>
Łazienka 2	5,66 m <sup>2</sup>
Pokój 2	12,37 m <sup>2</sup>

Data wydania: 27.04.2016



**UWAGA!**

- Obmierzona powykonawczo powierzchnia mieszkania może ulec nieznacznej zmianie.
- Katalog został opracowany na podstawie projektu wykonawczego.
- Nie zaleca się traktowania rysunku jako podstawy do aranżacji wnętrz.
- Wszystkie wymiary podane w świetle tynków.